

COMPANY PROFILE



Proges è una cooperativa sociale, **leader a livello nazionale nell'ambito dei servizi alla persona** tanto nel settore educativo, quanto nel settore socio-sanitario.

Nata a Parma nel 1994, ha sempre ricercato forme di collaborazione innovative tra il settore pubblico e privato come concessioni, project financing e società miste.

Società come Parma Infanzia, Parma 0-6 e R&G Servizi, rappresentano casi unici in Italia per capacità di progettazione e ricerca, investimento e qualità della gestione.

Si tratta di progetti che hanno richiesto notevoli capacità di programmazione e finanziamento, con investimenti per oltre 50 milioni di euro, e contratti di gestione della durata di 50 anni.

Proges è presente in 12 regioni italiane, con un radicamento più intenso nei territori di Torino, Milano, Varese, Trento, Lucca, Piacenza e Parma, ma anche con sedi al di fuori dei confini nazionali.

MISSION

La Mission definisce le principali finalità che Proges intende perseguire in campo economico e sociale. Sottende le azioni che coniugano concetti portanti per la cooperativa quali mutualità, uguaglianza, equità, partecipazione, con quelli della vocazione al mercato, dell'innovazione e della qualità.

Per essere rappresentativi ed efficaci, questi concetti devono tenere conto delle trasformazioni del contesto sociale e imprenditoriale, dei bisogni delle persone oltre che dell'aumentata complessità dell'organizzazione. In virtù di questo, il Consiglio di Amministrazione ha voluto presentare nel Bilancio Sociale 2021 una mission rinnovata e aggiornata.

IL VALORE DEL LAVORO – UNA MUTUALITÀ RINNOVATA

Creare e salvaguardare la continuità di occupazione, le migliori condizioni economiche e la crescita delle competenze dei soci, attraverso uno sviluppo imprenditoriale solido e sostenibile, una visione a lungo termine, un forte radicamento nei territori e la diversificazione delle aree di attività.

IMPRENDITORIALITÀ SOCIALE E INNOVAZIONE

Valorizzare la partecipazione, il senso di appartenenza, la responsabilità e l'imprenditorialità dei soci, puntando su trasparenza, affidabilità e regole condivise. Ma anche attraverso politiche di conciliazione vita- lavoro, di parità di genere e di formazione costante.

Coltivare il protagonismo proattivo della cooperativa all'interno del mercato dei servizi alla persona, attraverso un'evoluzione dell'organizzazione, una crescita della cultura manageriale e una costante spinta all'innovazione.

LA COMUNITÀ E I TERRITORI

Leggere, conoscere, anticipare i bisogni in costante evoluzione della comunità, in particolare dei soggetti deboli; progettare e modificare i propri servizi per restituire risposte differenziate e diffuse, in dialogo e collaborazione con gli altri soggetti del Terzo Settore e in un costante e costruttivo confronto con l'ente pubblico e i suoi strumenti di programmazione.



MAPPA DEGLI STAKEHOLDER

Gli utenti sono persone che usufruiscono (gratuitamente o a pagamento) dei nostri servizi.

UTENTI
 3.103 ANZIANI +
 1.823 DEBOLI +
 933 MINORI +
 9.691 SANITÀ +
 5.591 BAMBINI 0/6 +
 363 ALTRO =
21.504



SOCI/DIPENDENTI
 2.493 SOCI ORDINARI
 768 SOCI DIPENDENTI =
3.261

COMMITTENTI
 107 PUBBLICI +
 95 PRIVATI =
202

I committenti sono società private o enti pubblici che comprano i nostri servizi.



ENTI DI RICERCA E FORMAZIONE
 35 ISTITUTI SCOLASTICI +
 43 ENTI DI FORMAZIONE +
 16 UNIVERSITÀ ITALIANE +
 42 FONDAZIONI, IMPRESE SOCIALI E ALTRI =
136



FORNITORI
 198 FORNITORI DI BENI +
 81 FORNITORI DI SERVIZI +
 2.496 FORNITORI OCCASIONALI =
2.775

I principali fornitori (suddivisi in di beni e di servizi) rubano il 90% degli acquisti del Gruppo. I restanti sono fornitori occasionali.



PARTNER
 42 REALTÀ SOCIALI +
 38 ASSOCIAZIONI +
 5 ALTRI PARTNER =
85

I partner sono aziende che collaborano con noi in ATI (associazioni temporanee d'impresa), soggetti che finanziano nostri progetti e associazioni, comitati promotori o altri soggetti cui aderiamo.

ORGANIZZAZIONI SINDALI
8



COMUNITÀ LOCALI
107

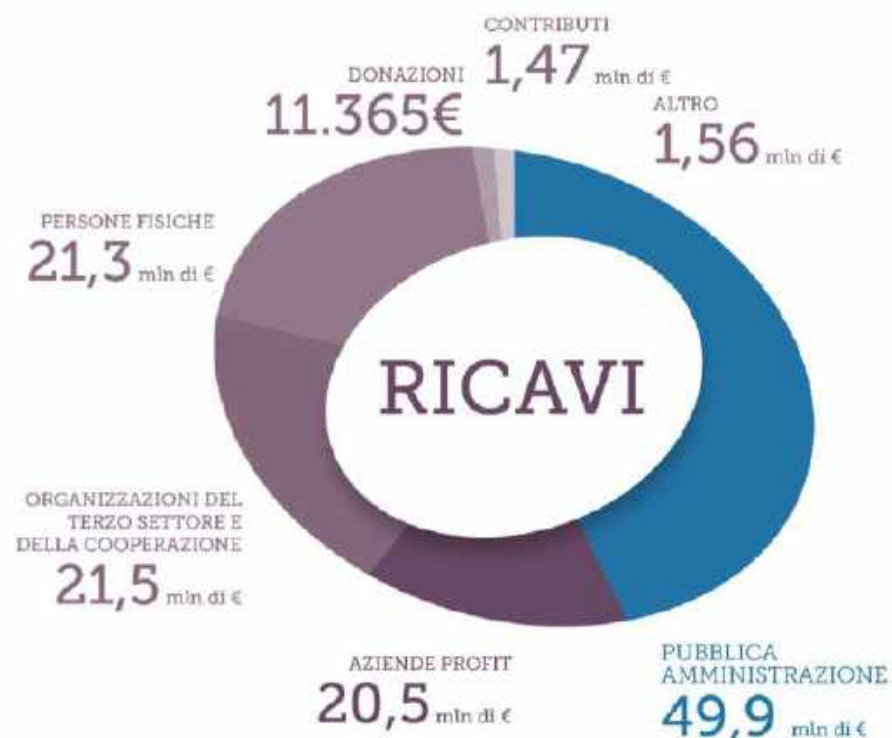


ISTITUTI DI CREDITO
 20 ISTITUTI DI CREDITO +
 2 SOCIETÀ DI FACTORING +
 4 SOCIETÀ DI LEASING =
26

FATTURATO/UTILE



COMPOSIZIONE DEL VALORE DI PRODUZIONE



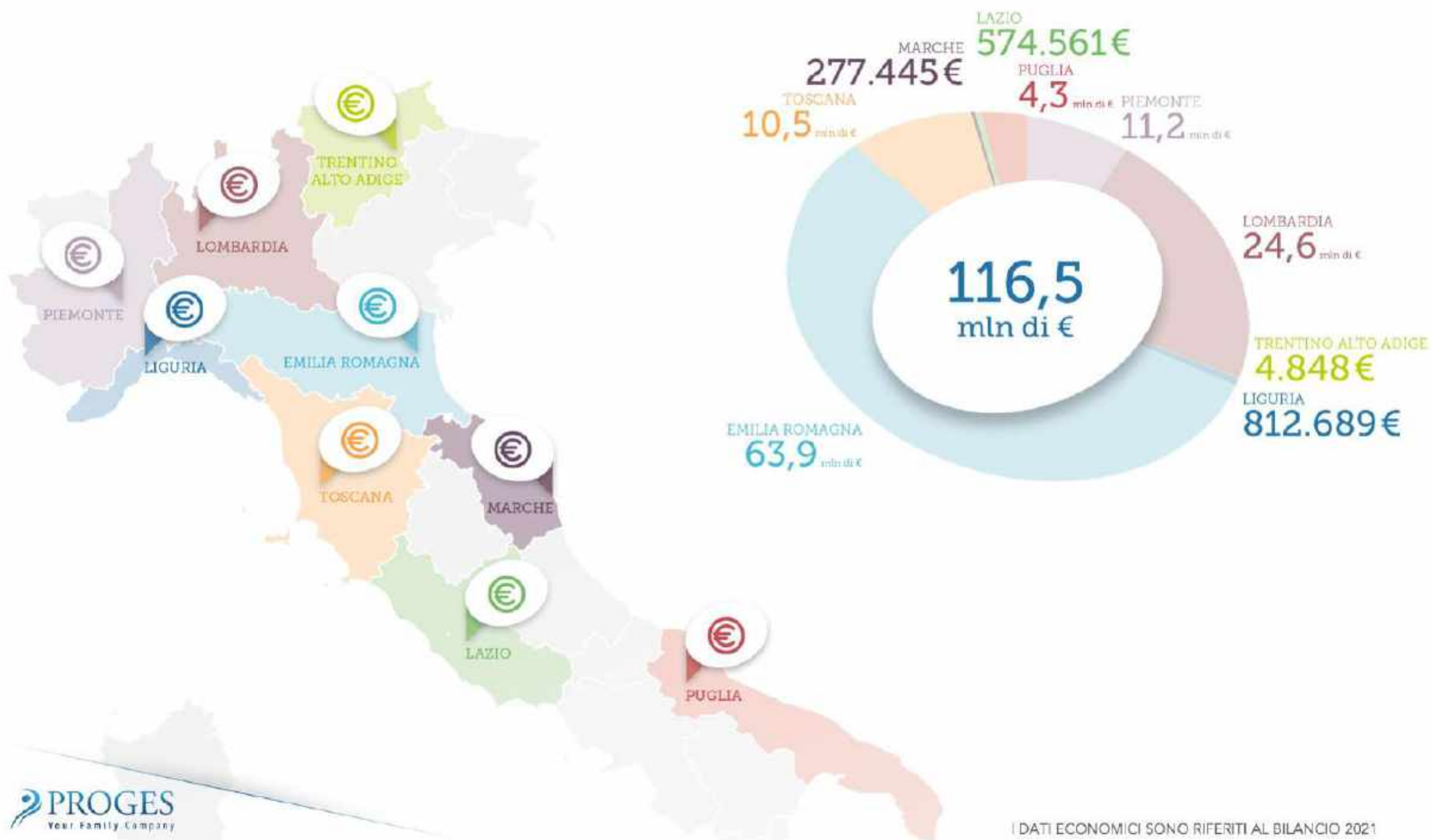
VALORE DI PRODUZIONE PER SETTORI DI ATTIVITÀ



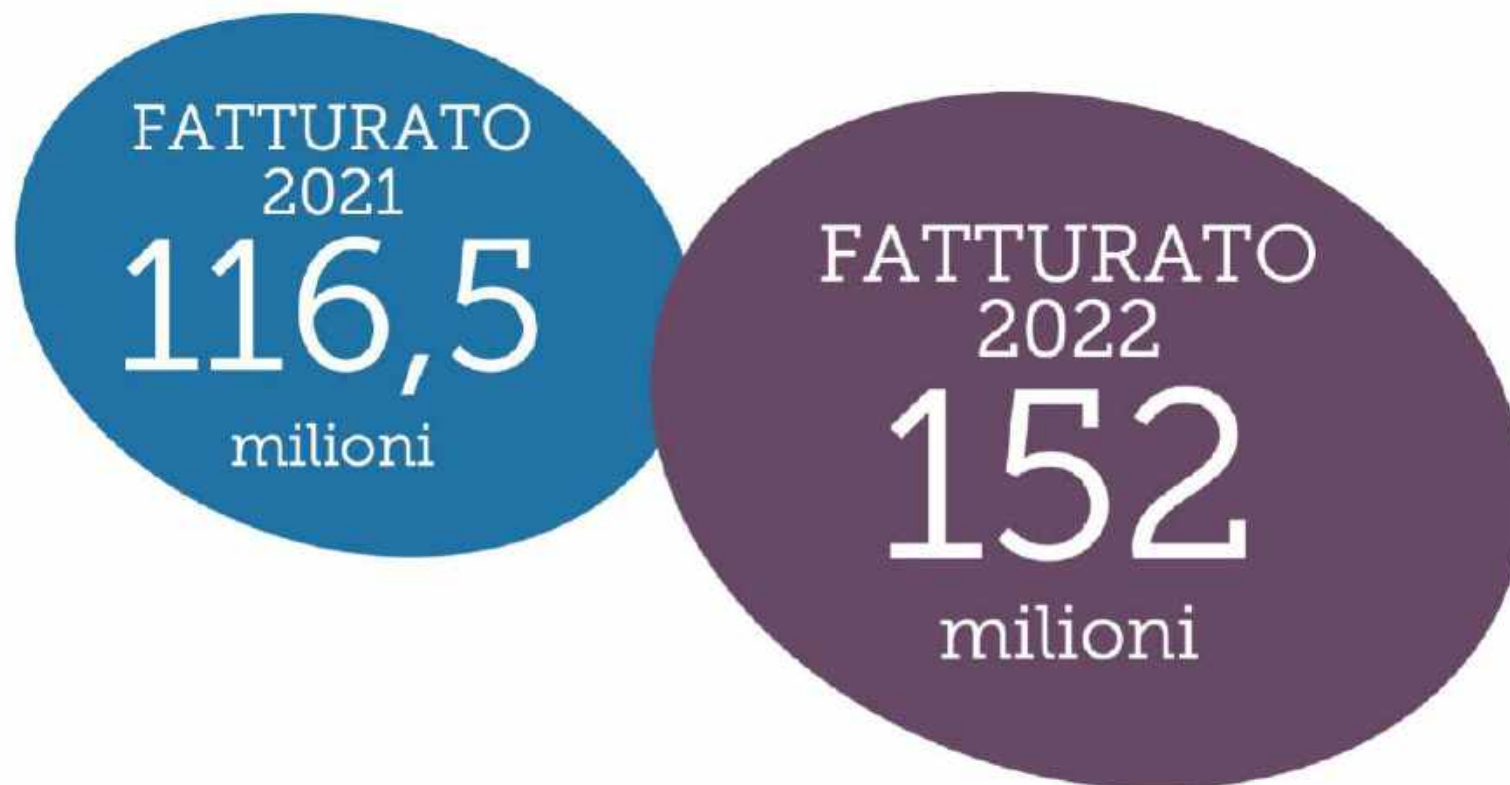
VALORE DI PRODUZIONE PER TIPOLOGIA DI SERVIZIO



VALORE PRODUZIONE PER AREE GEOGRAFICHE



PRECONSUNTIVO 2022



In virtù della fusione con la Cooperativa Ambra e dell'acquisizione di nuovi appalti, già in fase di preconsuntivo 2022 si conferma un'importante crescita di fatturato in linea con quanto previsto da Piano Industriale, che porta a un significativo ampliamento della diffusione territoriale della cooperativa (12 regioni in totale).

PIANO INDUSTRIALE



Altri ricavi +4,1%

Salute mentale +39,5%

Educativi +7,7%

Socio sanitari +6,7%

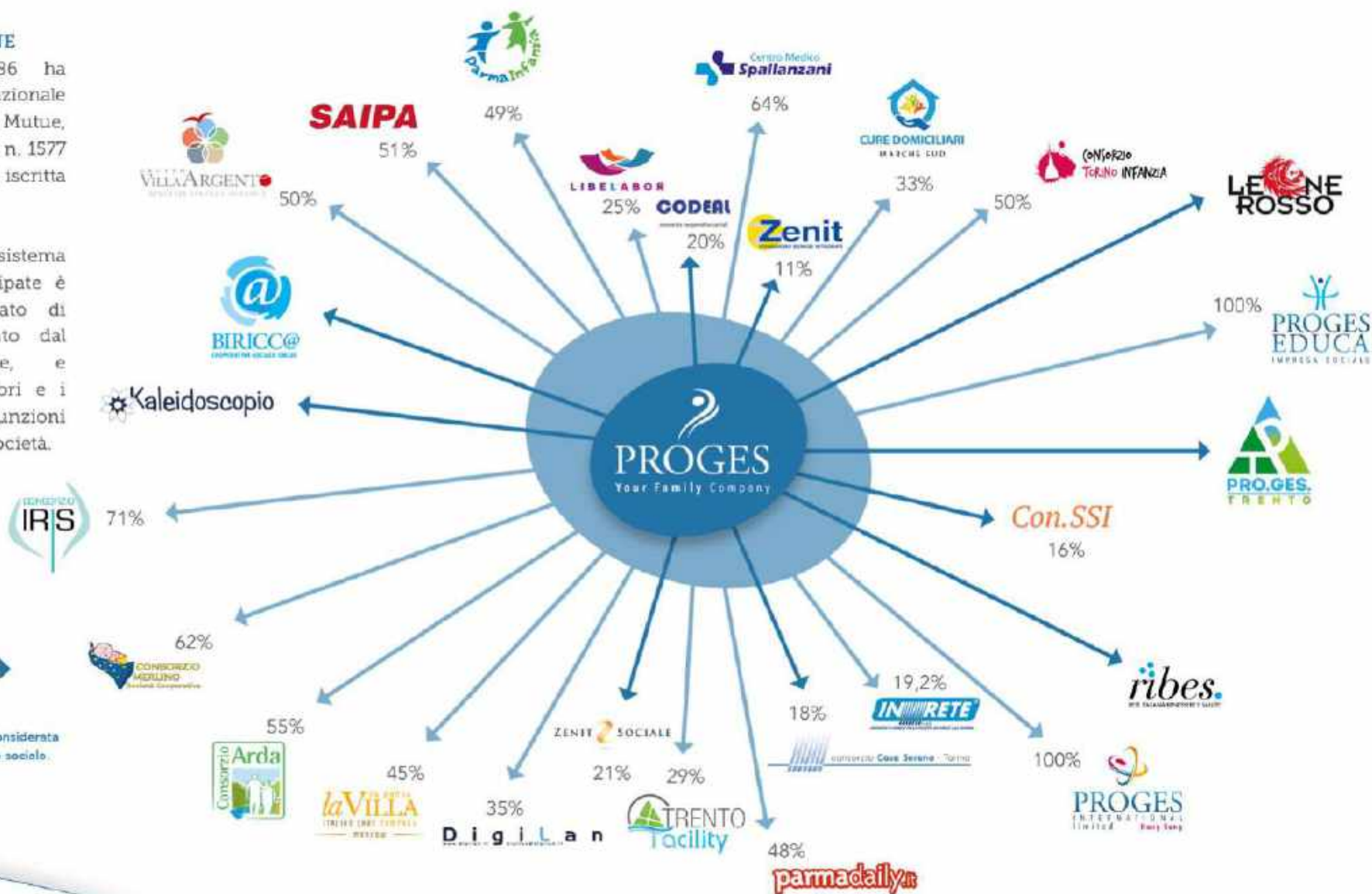
+8,4%

PARTECIPAZIONI - Reti associative

DENOMINAZIONE E ANNO DI ADESIONE

In data 08/10/1986 ha aderito alla Lega Nazionale delle Cooperative e Mutue, ai sensi del D.L.C.P.S. n. 1577 del 14 dicembre 1947, iscritta con il n. 10340389.

La Governance del sistema delle società partecipate è delegato al Comitato di Direzione, coordinato dal Direttore Generale, e contenente i Direttori e i Responsabili delle funzioni trasversali a tutte le società.



PROPRIETÀ →
SOCIO SOVVENTORE →

Peri consorzio percentuale è considerata in base ai voti e non al capitale sociale.

Aggiornata 31.12.2021

I primi anni di vita sono ricchi di potenzialità e di opportunità per i nostri bambini. L'autonomia e l'**immagine di sé**, i **linguaggi** e le **competenze**, le **relazioni** e le **regole**: tutto **inizia a prendere forma**.



NIDO D'INFANZIA E MICRONIDI

per famiglie con bambini e bambine 0/3 anni **organizzati sulla settimana e sull'anno per spazi e tempi e con personale qualificato** secondo le direttive locali e nazionali. Nei Nidi e Micronidi sono compresi pasto e sonno.

Il servizio è offerto sia alle famiglie sia alle aziende tramite specifiche convenzioni e formule di 'nido aziendale'.

SPAZIO BAMBINI

per famiglie con bambini e bambine 0/3 anni con funzionamento su **parte della giornata e senza pasto**.

CARATTERISTICHE

I nostri servizi per l'infanzia si basano su una **progettazione** attenta di tutti i momenti e gli spazi della quotidianità, e di una **programmazione equilibrata delle diverse attività educative che la compongono**.

- ★ **365: soluzioni orarie flessibili, apertura il sabato mattina e percorsi di inserimento personalizzati**
- ★ **Team pedagogico**
- ★ **Sportello famiglia**
- ★ **App e pagina social per documentazione e comunicazione con la famiglia**

Al centro della nostra attenzione ci sono le diverse **esigenze di ogni bambino e di ogni famiglia**, in termini concreti di **flessibilità oraria o di** frequentazione dei servizi, o in termini educativi attraverso il **dialogo**, l'**informazione** e la **partecipazione** alle attività.

CENTRI PER I BAMBINI E GENITORI

spazi dedicati ai bambini e bambine dagli 0 ai 3 anni con la **presenza di una figura parentale o di riferimento** (genitori, nonni, baby sitter...).

SCUOLE DELL'INFANZIA

scuole per bambini e bambine 3/6 anni convenzionate e parificate dal MIUR, con **proposte differenziate (anche ad approccio Montessoriano)** secondo le Indicazioni Nazionali.

SERVIZI CONCILIATIVI

progetti speciali attivati da strutture private o su **iniziative aziendali e di welfare conciliativo**.

0/6

Uno approccio innovativo che accoglie bambini da 0 a 6 anni, un contesto di relazioni più grandi e più ricche, per **stimolare apprendimenti e conquiste** attraverso il principio pedagogico della trasversalità di competenze.

UNA SCUOLA DI VETRO

Videosorveglianza, porte sempre aperte, dialogo quotidiano con le famiglie, esperti e consulenti che affiancano il team pedagogico per un continuo monitoraggio della qualità.



CENTRALITÀ DELLA PERSONA

Le proposte educative ed organizzative sono attente al bambino nella sua interezza: dal **cibo biologico**, all'**approccio alla cura e ai progetti pedagogici** più innovativi e più inclusivi, all'**utilizzo di materiali di alta qualità** e ad una **documentazione puntuale e rigorosa**.

CON LE FAMIGLIE

Consulenza pedagogica, **eventi formativi**, attività aperte alle famiglie e **programmazione partecipata**.

VALORI



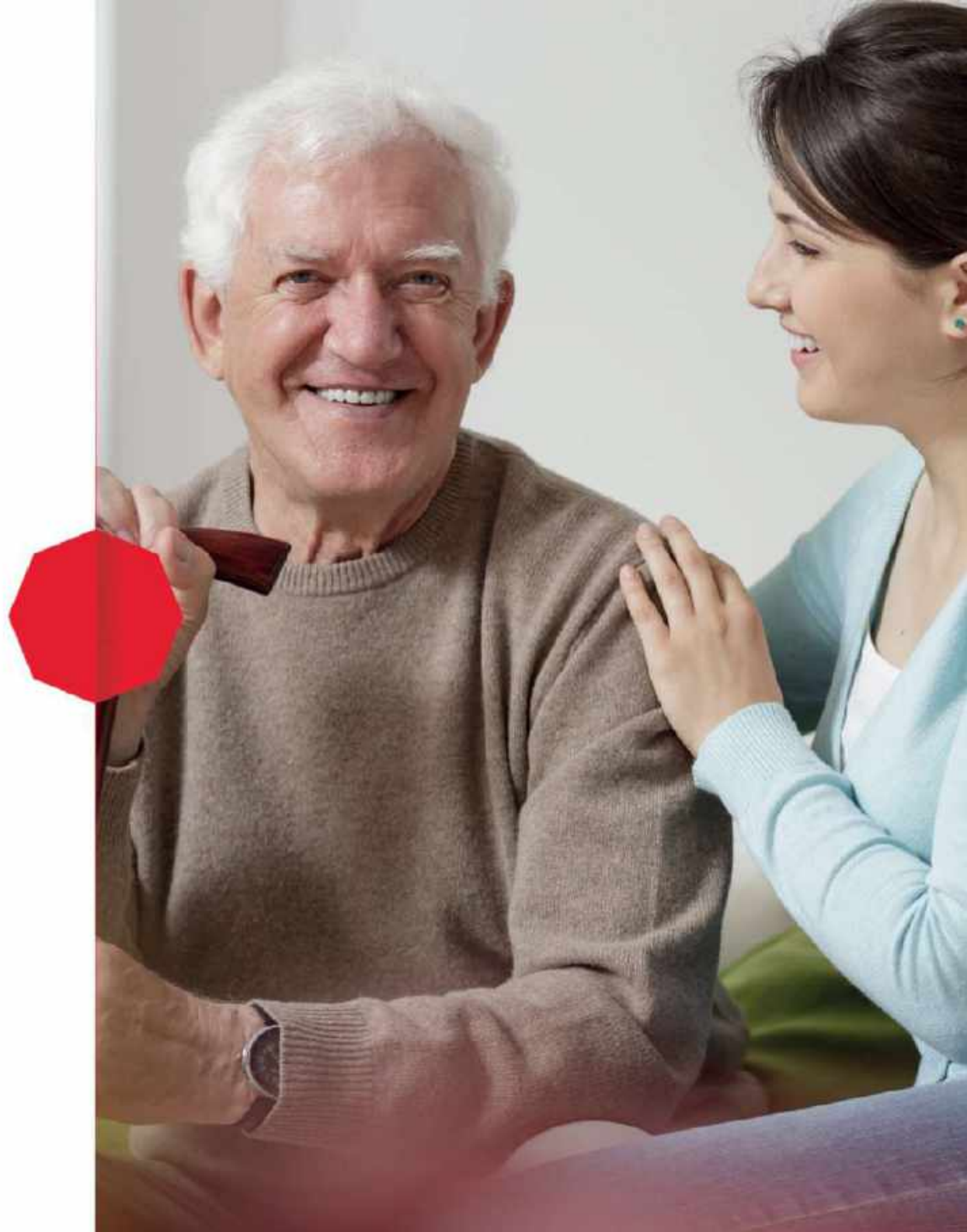
AREA MINORI

Proges offre soluzioni di sostegno e aiuto concreto alle famiglie nella crescita dei propri figli, per garantire loro un futuro e un presente più sicuro, sereno e meno incerto.

I nostri servizi comprendono servizi di sostegno scolastico e domiciliare, centri pomeridiani e comunità educative.



Oggi viviamo **più a lungo**. Sono sempre maggiori le opportunità per offrire alle persone anziane benessere, autonomia e un'**alta qualità della vita**.



Company Profile

APPARTAMENTI PROTETTI

Unità abitative per anziani soli o in coppia, che permettono di conservare il proprio ambiente di vita, il rispetto della privacy e il mantenimento delle proprie abitudini, pur garantendo quotidianamente assistenza medica e infermieristica, aiuto nelle attività quotidiane, fornitura dei pasti e vigilanza, con soluzioni avanzate di domotica e applicazioni web.

SERVIZI RESIDENZIALI

Sono strutture dove gli ospiti risiedono, ricevendo assistenza medica, infermieristica, socio assistenziale e ricreativa. Questi servizi funzionano 24 ore al giorno per 365 giorni all'anno.

CARATTERISTICHE

I nostri servizi mettono al centro la libertà e l'unicità della persona anziana, il rispetto e la cura dei sentimenti, delle relazioni, delle autonomie attraverso l'umanizzazione del rapporto di assistenza, la personalizzazione degli spazi e dei gesti, e l'adozione dei più moderni presidi tecnologici e sanitari.

- ★ **assistenza sanitaria** con medico specialista e presenza infermieristica
- ★ **assistenza tutelare**, con personale interamente qualificato OSS
- ★ **fisioterapia**
- ★ **attività di animazione e socializzazione** aperte al quartiere e alla comunità
- ★ **attività alberghiere**: vitto, biancheria e pulizia degli ambienti
- ★ **podologo, parrucchiere e servizi estetici**
- ★ **Assistenza 2.0**: App e tecnologie domotiche per vivere e comunicare meglio

CENTRI DIURNI

Sono spazi nei quali gli ospiti trascorrono solo una parte della giornata, svolgendo attività di socializzazione e riabilitazione.

ASSISTENZA DOMICILIARE

È un servizio svolto da operatori qualificati che allevia il carico di cura della famiglie e permette all'anziano ancora parzialmente autosufficiente di essere supportato nelle attività quotidiane e ricevere le cure necessarie, senza lasciare la sua casa.

Il familiare è sempre il benvenuto. Le porte, quelle fisiche e quelle del dialogo, sono sempre aperte. Anche se abitati da persone che hanno bisogno di cura e di rispetto, le nostre strutture e i nostri servizi sono **luoghi di serenità e di vita.**

CON LE FAMIGLIE

Attività di consulenza, formazione e sostegno ai familiari.

Supporto psicologico e medico-specialistico.

SILVER COACHING

Supporto psicologico, consulenze medico specialistiche, programma nutrizionale e fisioterapico dedicato.



VALORI

ALLA LUCE DEL SOLE

Videosorveglianza, accesso libero dei familiari senza restrizioni, **porte sempre aperte, dialogo quotidiano** con le famiglie, **esperti e consulenti** per un continuo monitoraggio della qualità del servizio.



AREA DISABILITÀ

I nostri servizi per le persone disabili spaziano dall'**assistenza domiciliare** ai gruppi appartamento, dai **centri diurni** e **riabilitativi** fino alle **residenze per disabili**.

Vengono inoltre offerti servizi innovativi di scuola di autonomia nell'ottica "Dopo di noi".

Con questa grande pluralità di soluzioni rispondiamo in modo specifico alle esigenze e alle particolarità delle singole persone e delle loro famiglie riconoscendo prima di tutto le risorse di autonomia e autodeterminazione residue e potenziali.

Attraverso un importante investimento nella formazione e nella supervisione psicologica ed educativa, il personale qualificato **Proges è in grado di assicurare metodologie e approcci che vanno ben oltre il semplice aiuto operativo, per offrire sostegno psicologico ed emotivo.**



AREA SALUTE MENTALE

Con una lunga esperienza maturata negli anni, le residenze sanitarie, le comunità, i gruppi appartamento e i percorsi di supporto domiciliare di Proges nel campo della psichiatria intendono **accogliere e accompagnare persone con sofferenza mentale in percorsi di riabilitazione delle proprie risorse psicosociali e progettuali**, ostacolando così i processi di emarginazione.

Perseguire questo obiettivo fondamentale, che si fonda sui concetti di autonomia e di inclusione, significa impegnarsi nella costruzione di **programmi individualizzati di cura e riabilitazione** che tengano conto dell'unicità della persona e del suo contesto familiare.



PROGETTI SPECIALI



ADRIANO COMMUNITY CENTER

ACC è un progetto di rigenerazione urbana posto all'interno di un'area di 500 000 m2 nella periferia nord est di Milano attraverso la realizzazione e la gestione di una struttura polivalente con 15 000 m 2 di superficie coperta, nella quale si sviluppano:

- una Residenza sanitaria per Anziani e Disabili, con Nucleo Alzheimer
- appartamenti di social housing e appartamenti protetti
- ambulatori medici
- un Punto di Comunità con laboratori, auditorium e bistrot
- e una nuova piazza attrezzata

L'intervento ha previsto un investimento di circa 15 ml di euro. Gli utenti complessivamente residenti nel centro sono circa 200 e 150 le persone che vi lavorano, tra medici, infermieri, operatori, educatori e impiegati.



PROGETTI COVID

Durante la pandemia Proges ha sviluppato competenze di gestione specifiche attraverso progetti speciali di rilevanza nazionale di cui è stata data ampia risonanza nei mezzi di informazione italiani ed esteri in prima, seconda e terza ondata. La Cooperativa è stata infatti scelta come partner dagli enti sanitari preposti in diversi territori. Si segnala in particolare la gestione dell'Hotel Michelangelo di Milano - interamente riconvertito come domicilio alternativo per persone affette da Covid19 in quarantena protetta post dimissione ospedaliera o in quarantena cautelativa con sorveglianza attiva - in partnership con ASST e Comune di Milano. Il Progetto, terminato a luglio 2020, è stato ripreso all'inizio di novembre presso il Covid Hotel dell'Adriano Community Center con modalità ancora più ambiziose (aumento intensità assistenziale e accoglienza utenza fragile e multiproblematica) ed è tuttora in corso.



Proges ha costituito Proges Educa, impresa sociale a socio unico con la forma della SrL, per la gestione delle più antiche istituzioni educative della città di Parma, di cui si era annunciata la chiusura. Dell'Istituto Comprensivo fanno parte la Scuola dell'infanzia, le Scuole primarie e secondarie di primo grado "Mario Lodi" e il Liceo STEAM International "Adriano Olivetti". Quest'ultimo in particolare rappresenta una novità e un'innovazione. Lo STEAM infatti è un liceo quadriennale internazionale (diploma di Liceo Scientifico Scienze Applicate) orientato allo sviluppo delle competenze scientifiche e tecnologiche ma con un'attenzione profonda allo sviluppo umano della persona. Da qui l'acronimo S (scienze) T (Technology), E (Engineering), A (Arts) M (Math). Una proposta che coniuga l'apprendimento con la crescita, l'innovazione con la tradizione. È riconosciuta come scuola CAMBRIDGE INTERNATIONAL (il 50% del curriculum è in lingua inglese) e rilascia certificazioni IGCSE e A-level in Maths, Global Perspectives e English.



PROGES Società Cooperativa Sociale
Via Colorno 63, 43122 Parma

www.proges.it

